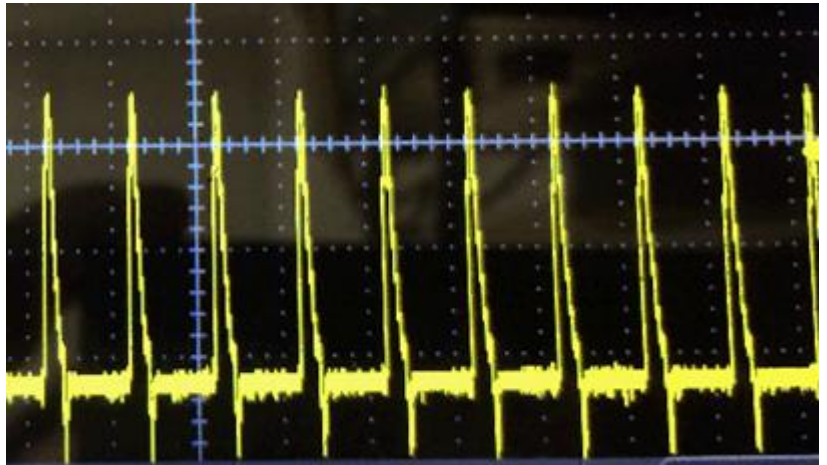


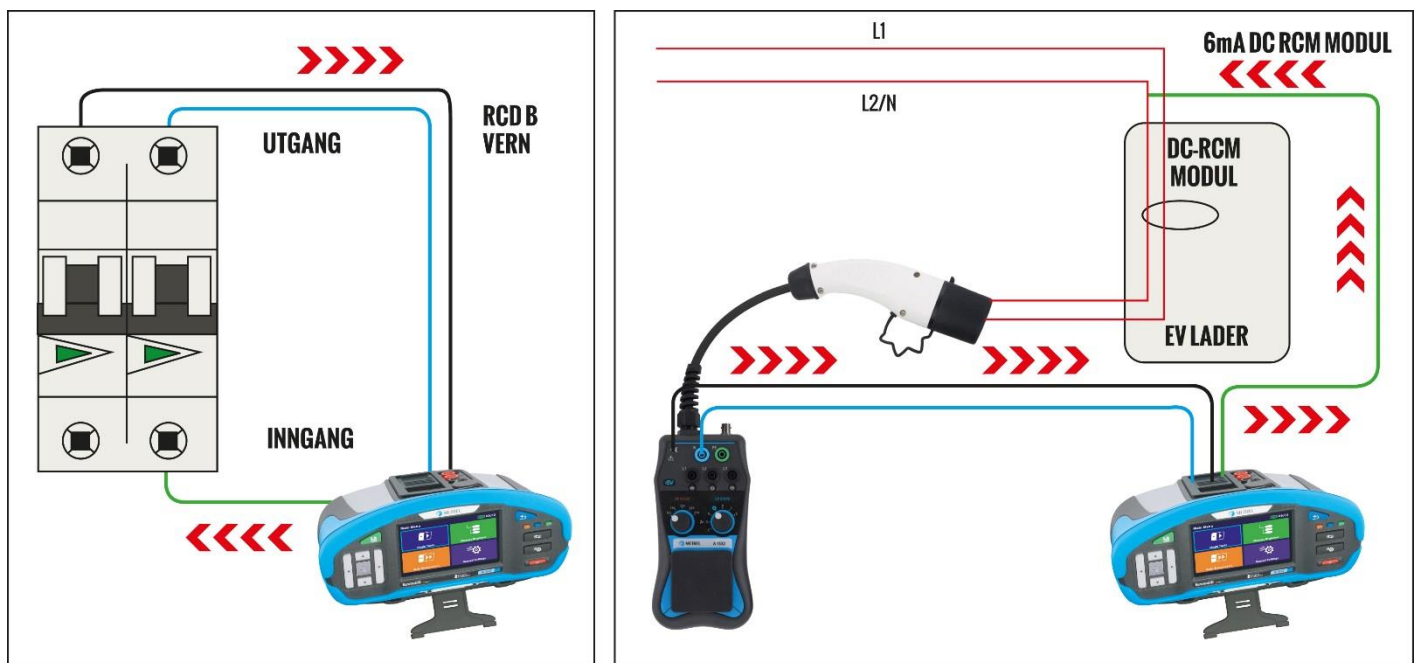
Guide for test av RCD B vern eller 6mA DC RCM modul overvåking for EVSE på IT-nett

Når man tester RCD med DC strøm på IT-nett mot IT nettets jording, får man ikke en ren DC strøm. Som bildet under viser. Grunnen er kapasitansen vi har i vårt IT nett som skaper en kondensator-effekt.



Hvordan kan vi teste RCD B vern / 6mA RCM modul på EVSE utstyr når vi er på IT nett?

For at vi skal få en ren DC strøm, må vi i stedet for å lede feilstrømmen vår til jord lede den til motsatt fase på «baksiden» av RCD beskyttelsen. Se tegninger for hvordan koble seg opp enten på RCD B vern eller 6mA DC RCM modul. Røde piler indikerer strømmens bane. Når vi tester på denne måten er det viktig at vi har sjekket alle jordforbindelser med kontinuitetsmåling.



NB: Eurotesteren har en potentialsensor som varsler feil om spenningen mellom PE leder og deg er forskjellig. Det vil den i dette tilfelle være da PE leder står på en faseleder. Det er ikke farlig å teste av denne grunn. Isoler deg fra testknappen så vil du kunne starte testen. Det er ingen berøringsfare ved å gjøre dette.



elma
instruments
www.elma-instruments.no